

Jméno žáka: .....



# Pracovní list k představení Jdeme do divadla

## 1.

Milé děti,  
společně nás teď čeká velká slavnostní událost. Půjdeme totiž do divadla!  
Divadlo je místo, kam se můžeme jít podívat na pěknou pohádku, balet, operu  
nebo třeba muzikál. Věděli jste, že v Praze je divadel téměř sto?

Nejstarší je **Stavovské divadlo**, které se nachází na **Ovocném trhu**, poblíž  
Václavského náměstí. V roce 1787 tu měla premiéru opera skladatele  
Wolfganga Amadea Mozarta **Don Giovanni** [čteme don džovany].  
Znáš i ty nějaká další divadla?



.....  
.....  
.....  
.....  
.....



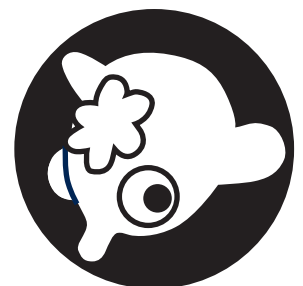
Toto je  
Stavovské divadlo.  
Byl/a jsi tu někdy  
na nějakém  
představení?

## 2.

My se ale vypravíme jinam – do Dejvic! Tam, v Dejvické ulici stojí Divadlo S + H.  
Přijdeš na to, co se ukrývá za tajemnými písmeny? Poradíme ti, že jsou tam  
schovaná jména dvou pohádkových hrdinů, kteří v tomhle divadle vystupují.



..... a .....

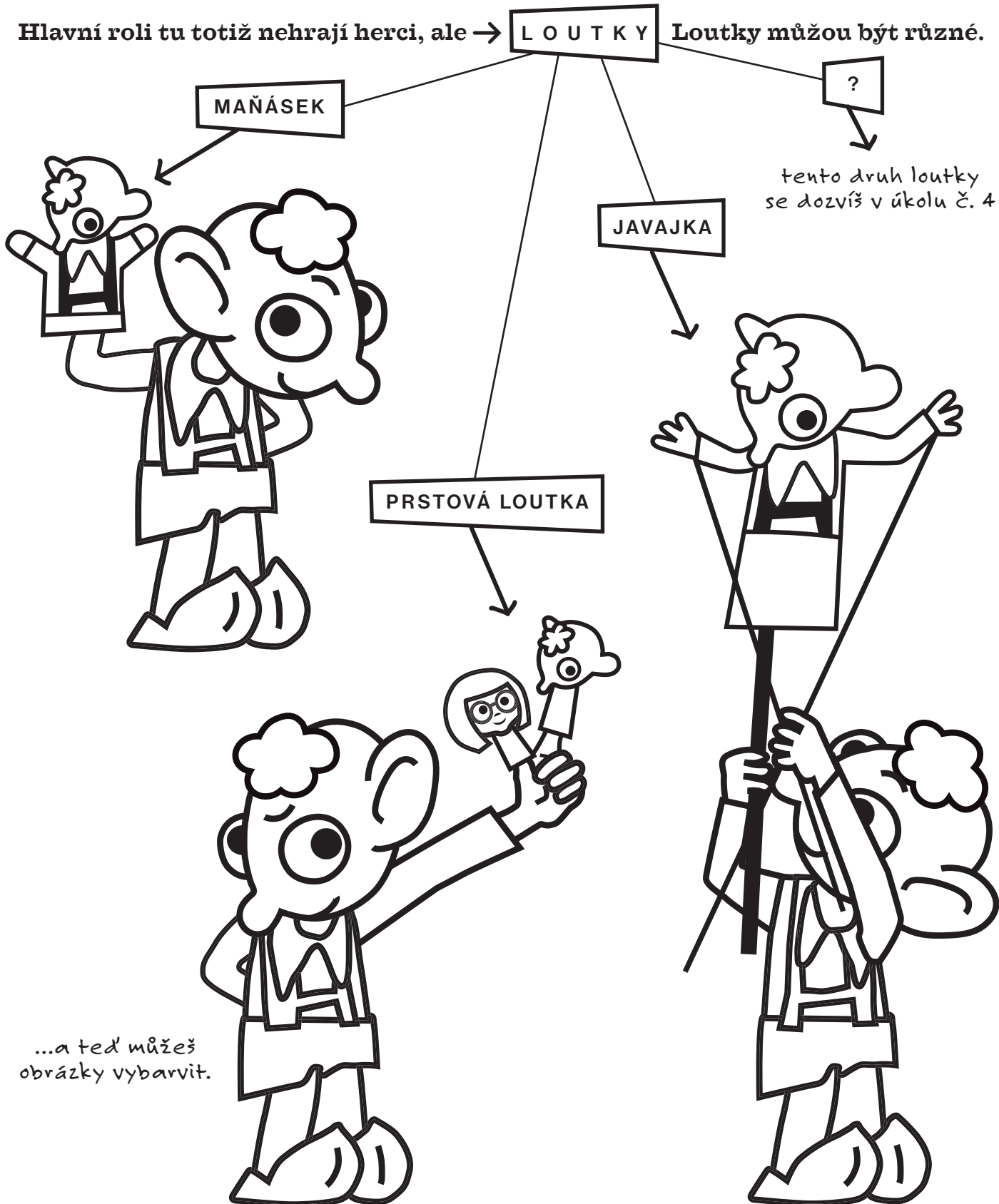


← vybarvi →

### 3.

Výborně! Divadlo S + H neboli Divadlo Spejbla a Hurvínka. Není to však obyčejné divadlo, ale divadlo loutkové.



Hlavní roli tu totiž nehrají herci, ale → **L O U T K Y** Loutky mohou být různé.






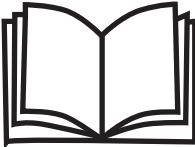
...a teď můžeš  
obrázky vybarvit.


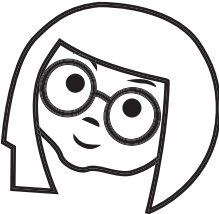
# 4.

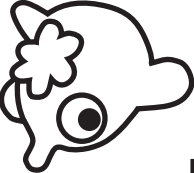
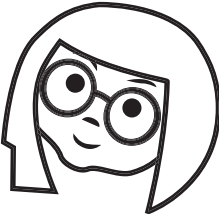
Jak se říká loutkám jako je třeba Spejbl s Hurvínkem, které jsou vázané na nitích? Odpověď najdeš v tajence.

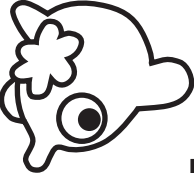

1.  9. 



7.  8. 

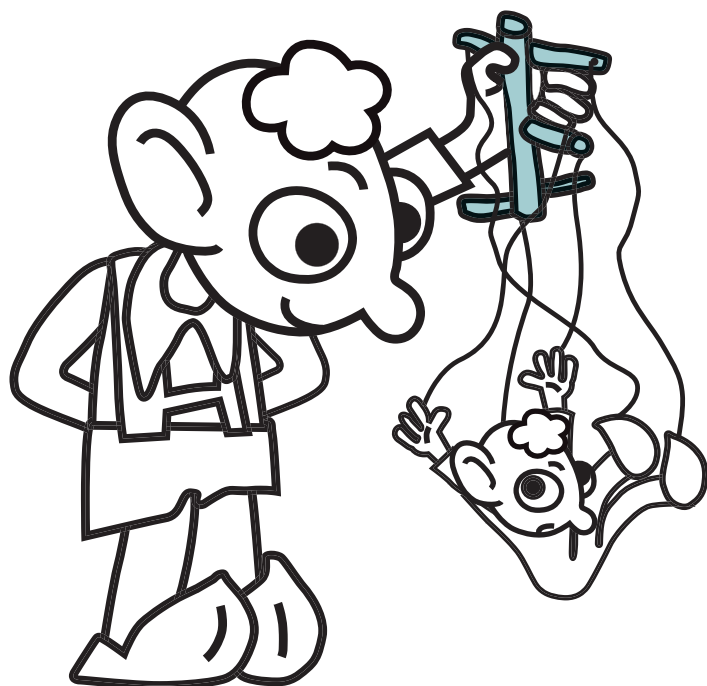
2.  6. 

5.  4. 

3.  4. 

3.  7. 

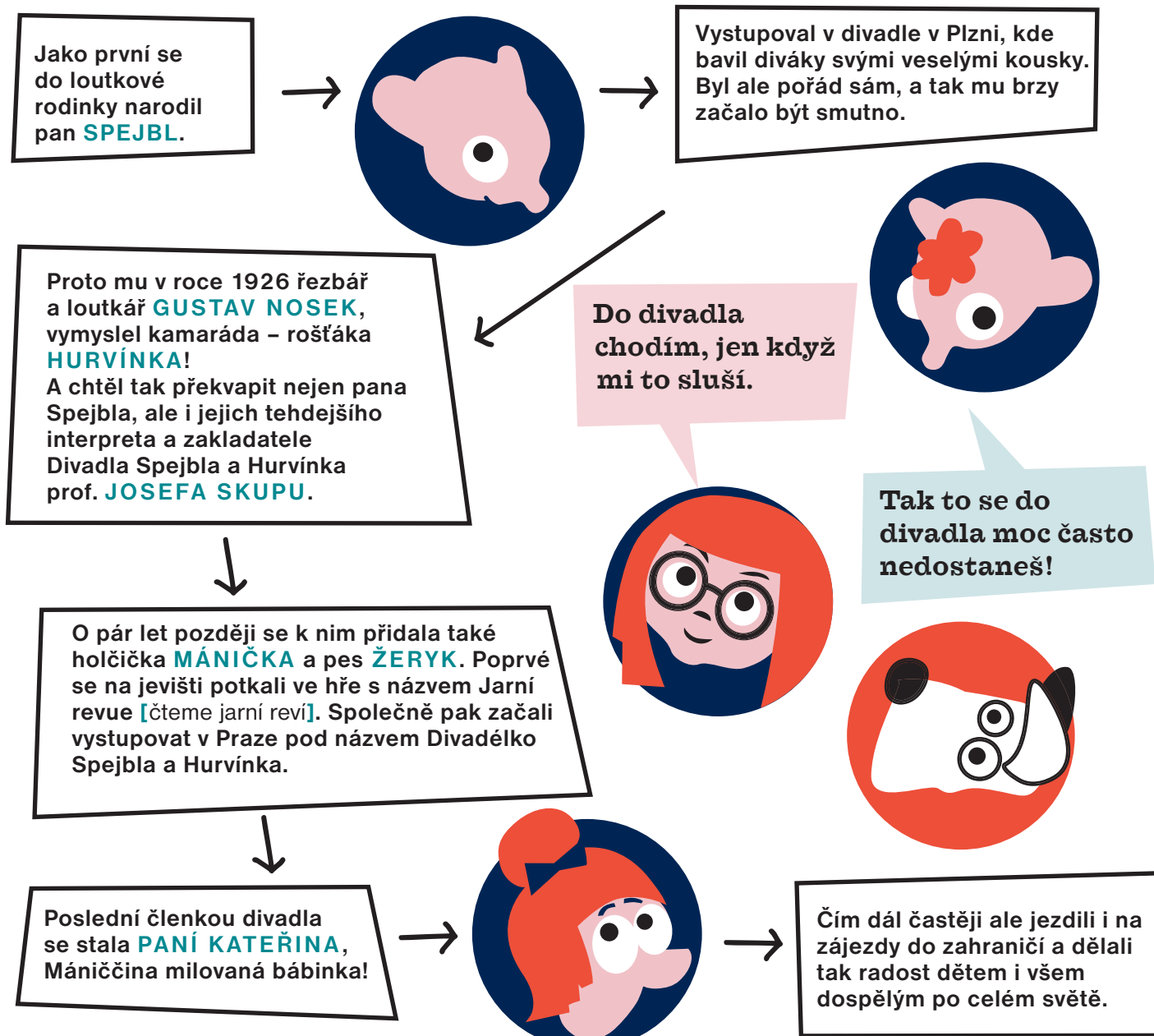
9.  8. 



Tak už víš,  
jak se jmenuje loutka,  
která je ovládaná shora  
tenkými provázky?

## 5.

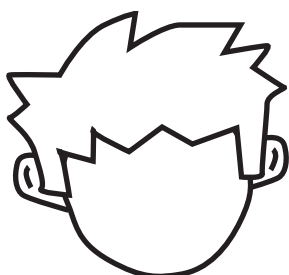
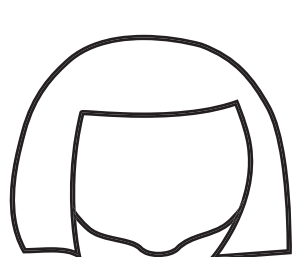
A teď něco k historii divadla Spejbla a Hurvínka...



O historii divadla se dozvíš víc na [www.spejbl-hurvinek.cz](http://www.spejbl-hurvinek.cz)

## 6.

A teď už hurá do divadla! Nejprve se jako správní diváci musíme začít těšit.



Namaluj, jak vypadá člověk, který se těší.

## 7.

Návštěva divadla je významná společenská událost a zaslouží si proto náležitou pozornost a péči. Základem je slušné oblečení – společenský oděv.



Poznáš, které oblečení do divadla patří a které určitě ne? To správné zakroužkuj.

## 8.

Do divadla nemůžeme chodit na poslední chvíli, ale musíme přijít ..... .  
 Pozdním příchodem bychom totiž rušili ostatní diváky i herce na jevišti.  
 Než si půjdeme sednout na místa, odložíme si bundy a kabáty v ..... .  
 Před začátkem představení je také dobré dojít si na ....., abychom se pak už nemuseli zvedat ze sedaček a představení si naplno užili.  
 Také musíme zkontrolovat, jestli máme vypnuté ..... .  
 Naše zvonění by všechny v sále obtěžovalo. O přestávce se pak můžeme jít občerstvit k divadelnímu ..... . V žádném případě ale nenosíme jídlo a pití do sálu. Je to neslušné k loutkám i ke všem hercům, kteří zde účinkují. Po divadle také neběháme a nekřičíme. Pokud potřebujeme s něčím poradit, jsou tu od toho zkušené ..... . Poradí nám, kam si sednout, a můžeme si od u nich také na památku koupit ..... . Na konci představení se sluší ..... . Potleskem poděkujeme hercům za jejich výkon a dáme tím najevo, že se nám představení líbilo. I v divadle si musíme hlídat svoje věci. Proto než odejdeme ze sálu, zkontrolujeme, jestli nám něco nevypadlo pod ..... .  
 A teď už nezbývá než se vydat na cestu ..... . Divadlo je místo, kde můžeme zažít spoustu ....., a proto se do divadla musíme zase co nejdřív ..... !